

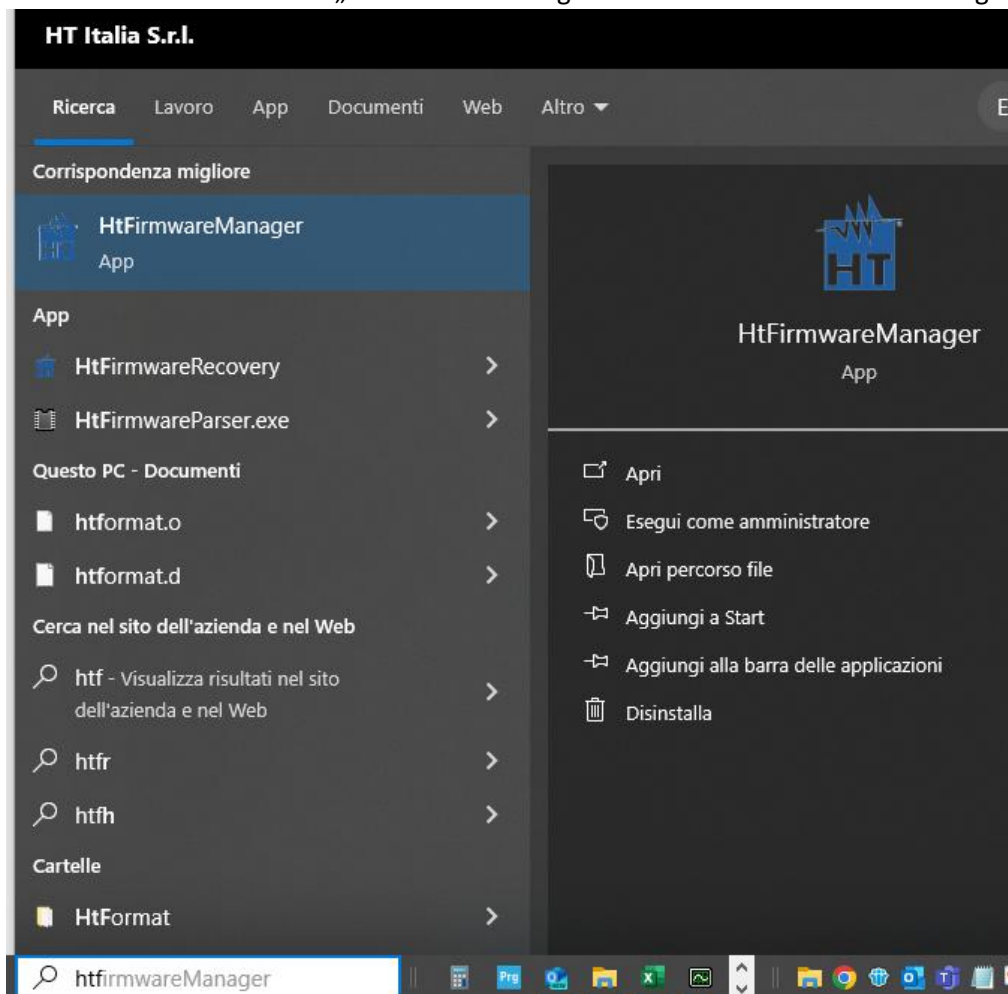
## Anleitung für das Firmware-Update des Geräts PQA924

### Benötigte Materialien

- USB-C-Kabel
- PC mit installierter Software HTAgora (verfügbar unter folgendem Link zusammen mit dem PQA924 FW-Paket): <https://download.ht-instruments.com/HTagora/>

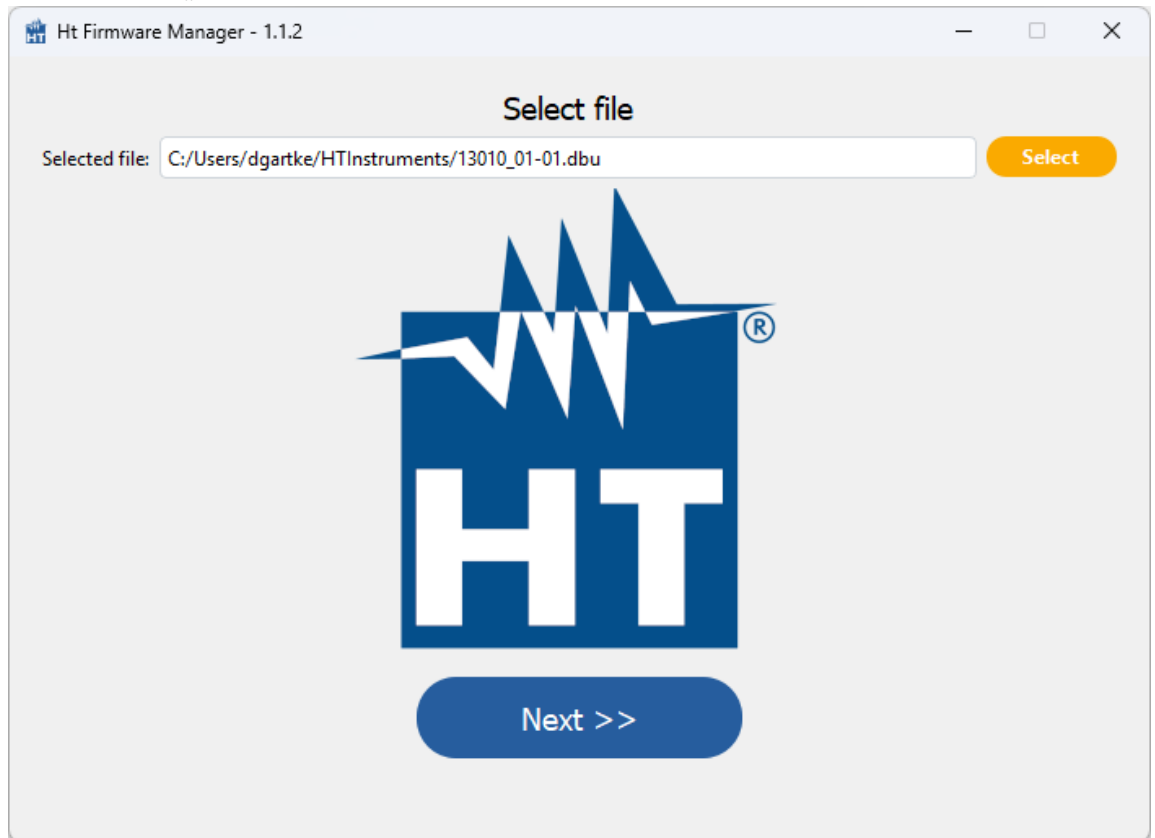
### Schritt-für-Schritt-Anleitung

1. Datei kopieren:
  - Kopieren Sie die Datei 13010\_YY-xx.dbu (aus dem oben heruntergeladenen FW-Paket) in den Ordner:
    - **C:\Users\BENUTZERNAME\HTInstruments** (Pfad hängt vom Benutzernamen ab)
2. Verbindung herstellen:
  - Schließen Sie das PQA924 an einen USB-Port des PCs an.
  - Schalten Sie das Gerät ein und warten Sie, bis der Startvorgang abgeschlossen ist.
3. Auf dem PC:
  - Drücken Sie die Start-Taste von Windows.
  - Geben Sie in der Suchleiste „HtFirmwareManager“ ein und starten die Anwendung.

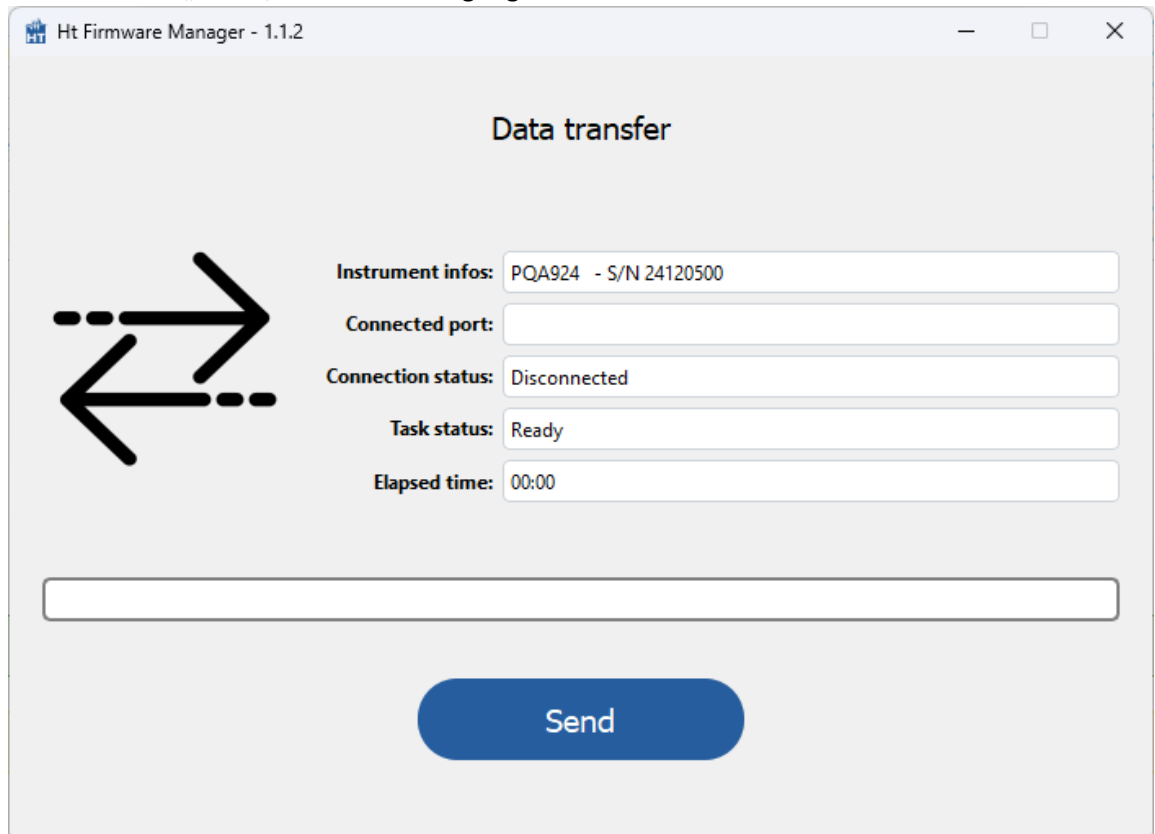


#### 4. Firmware auswählen:

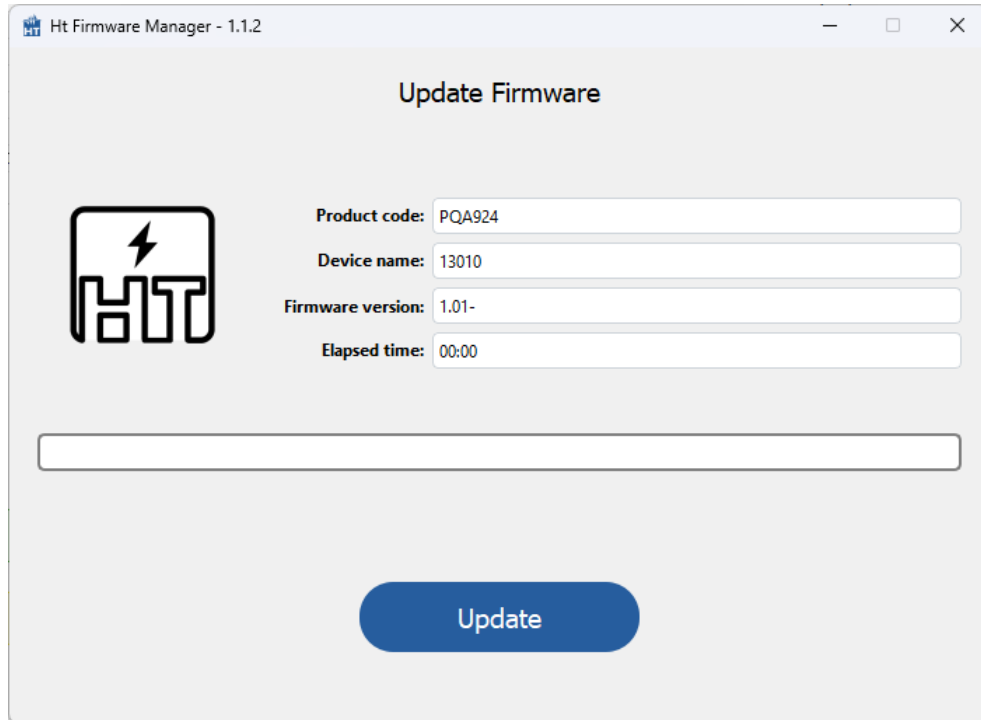
- Klicken Sie auf „Select“ und wählen Sie die zuvor in den Ordner **C:\Users\BENUTZERNAME\HT Instruments** kopierte **.dbu** Datei aus.
- Klicken Sie auf „Next“.



- Klicken Sie auf „Send“, um die Übertragung zu initialisieren.

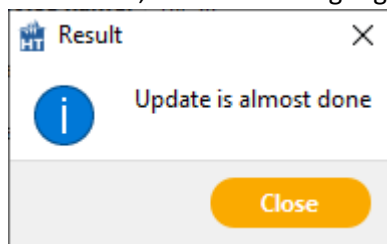


- Bitte folgen Sie den Anweisungen auf dem Bildschirm
  - Schalten Sie das Messgerät aus.
  - Drücken Sie gleichzeitig die Tasten GO/STOP und SAVE. Während Sie GO/STOP und SAVE gedrückt halten, schalten Sie das Messgerät wieder ein.
  - Sobald das Messgerät einen weißen Bildschirm mit Logo und „UPDATING“ zeigt, können Sie die Tasten wieder loslassen.
- Klicken Sie am Computer auf „Next“.
- Klicken Sie auf „Update“ um die Übertragung zu starten.



## 5. Abschluss der Übertragung:

- Warten Sie, bis die Übertragung abgeschlossen ist; folgende Meldung wird angezeigt:



- Schließen Sie dieses Nachrichtenfenster, indem Sie auf „Close“ klicken, und dann nochmals auf „Close“, um den HTFirmware Manager endgültig zu schließen.

## 6. Nach der Übertragung auf das Gerät:

- Das Gerät zeigt nun hintereinander mehrere Ladebalken an. Warten Sie, bis diese durchgelaufen sind.
- Das Gerät schaltet sich normal ein und zeigt auf dem Startbildschirm die neue Firmware-Version an.